



*Комплекс программных средств
TRIM - инструмент для
создания корпоративных систем
менеджмента*

Особенности системы ТРИМ

Ориентирована на решение задач технического менеджмента. Комплексное решение для компаний, у которых основные затраты и управление связаны с процессами ТО и Р, склада, снабжения, бюджета.

Распределенная система. Сервер управляет работой удаленных филиалов, имея все необходимые данные.

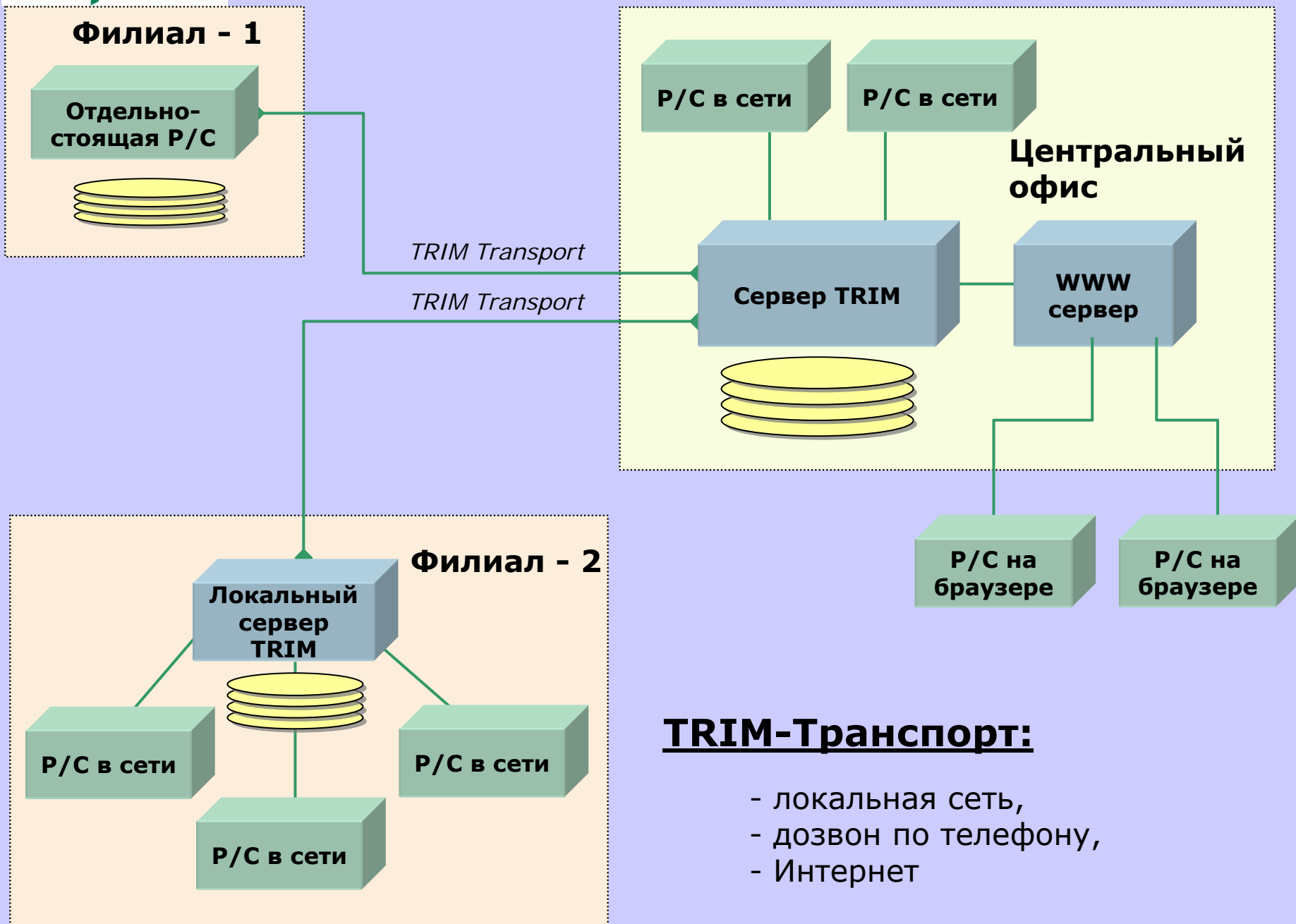
Каталог запасных частей. Все узлы ТРИМ используют единые справочники запчастей.

Гибкость. Импорт / экспорт данных во внешние системы.

1. Структура модулей ТРИМ



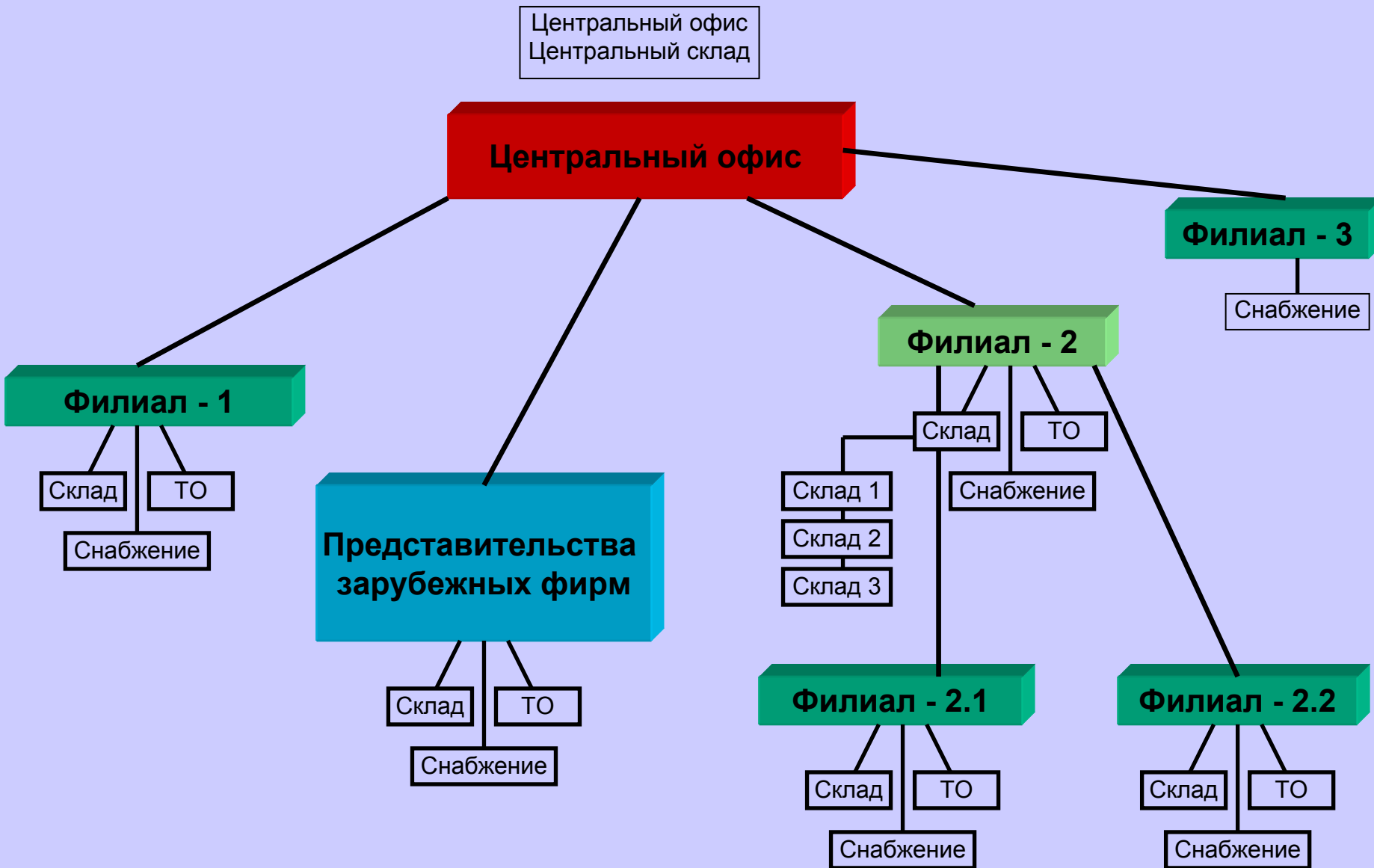
2. Корпоративная информационная сеть ТРИМ



TRIM-Транспорт:

- локальная сеть,
- звонок по телефону,
- Интернет

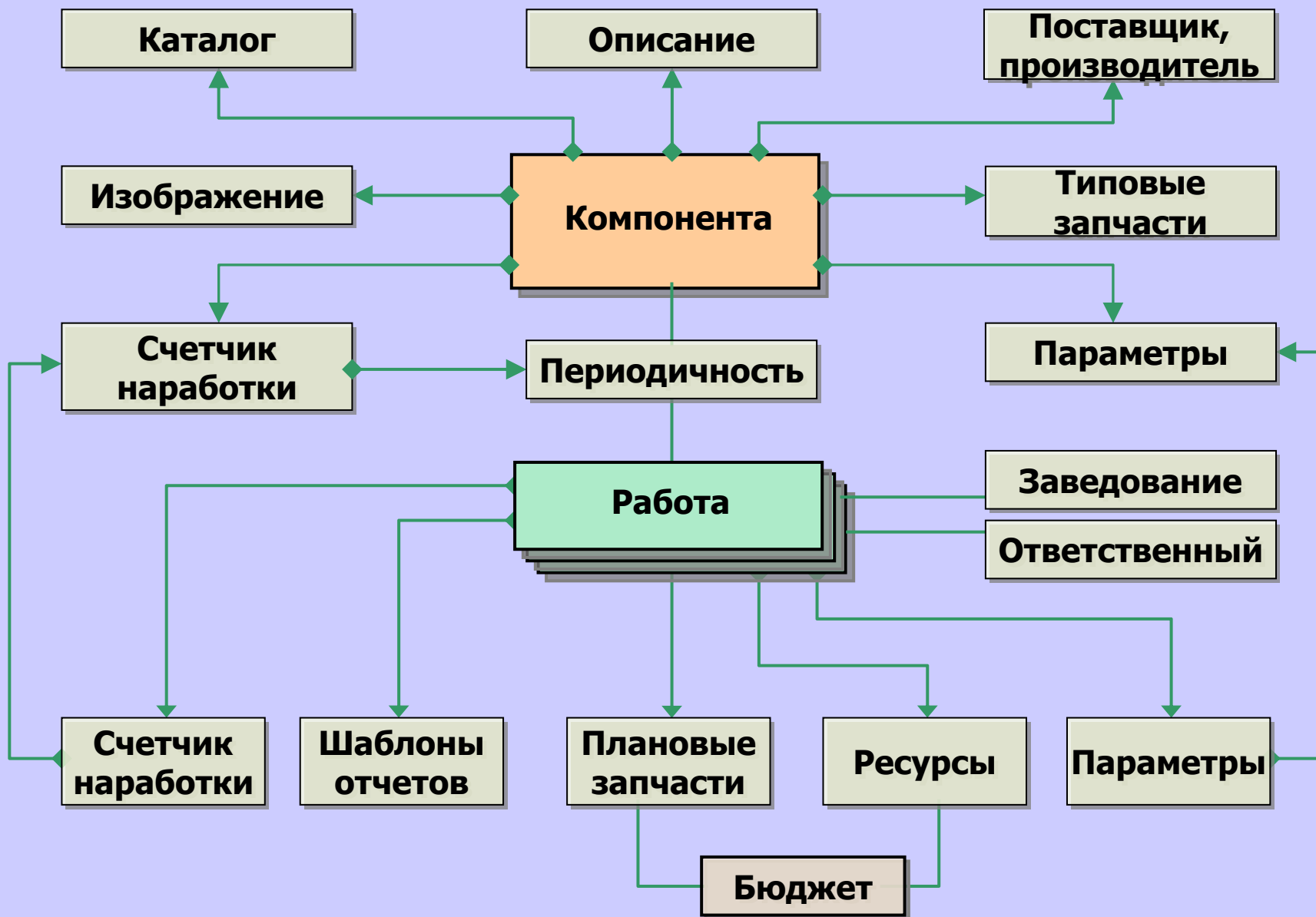
Структура узлов сети ТРИМ в корпорации



3. ТО и Р: процессы, реализуемые в ТРИМ

1. ТО и Р основного и вспомогательного оборудования, электрооборудования, автоматики, телемеханики, КИП
2. Снабжение материалами запчастями, управление распределенными складами
3. Управление бюджетами, экономическим планированием и анализом
4. Электронный документооборот схем, описаний, инструкций
5. Управление персоналом, периодическими проверками знаний

3. ТО и Р: Структура модуля ТРИМ-Техобслуживание



По отказу.

Неответственное оборудование.

Отказ не приводит к аварии или простою.

По регламенту (календарный и наработка)

Поднадзорное, застрахованное оборудование.

Отказ может привести к аварии.

По состоянию

Ответственное, дорогое в обслуживании оборудование.

Отказ приводит к остановке или аварии.

4. Снабжение материалами и запчастями

